



Ventus Short & Long Art. 2223 & 2224

Kenmerken

- › Heel comfortabel en biedt optimale steun
- › Vervaardigd uit 'Softex' aan de binnenzijde wat de huid isoleert en transpiratie doorlaat
- › Speciaal ontwikkeld voor reumapatiënten
- › Betere pasvorm voor reumatische handen en eventuele zwellingen
- › De velcrosluitingen nemen druk weg van de processus styloïdeus ulnaris
- › Standaard in de verpakking zit een plastic splint
- › Ventus Short (Art. 2223)
- › Ventus Long (Art. 2224)
- › 2224: idem als 2223 maar met extra polsstrap voor meer steun
- › Supplementaire strap voor een superieure limitatie van de dorsale flexie
- › 2223 eveneens verkrijgbaar in het zwart (2220)
- › 2224 eveneens verkrijgbaar in het zwart (2221)

Indicaties

Klassieke polsbrace voor tal van aandoeningen waaronder:

- › Reumatische aandoeningen
- › Na behandeling polsfractuur
- › Carpaal Tunnel Syndroom
- › Arthrose



Ventus Short with Thumb Art. 2222

Kenmerken

- › Idem als de 2223, maar met extra flexibele metalen spalkje voor de duim.
- › 2222 eveneens verkrijgbaar in beige (2225 zwart)

Indicaties

- › Steun aan CMC en MCP gewrichten
- › Syndroom van Quer
- › Reumatische aandoeningen
- › Na behandeling polsfractuur
- › Carpaal Tunnel Syndroom
- › Arthros

mediroyal



Origo Long Black – Art. 2261

Kenmerken

- › Heel comfortabel en biedt optimale steun
- › Vervaardigd uit 'Softex' aan de binnenzijde wat de huid isoleert en transpiratie doorlaat
- › Speciaal ontwikkeld voor reumapatiënten
- › Betere pasvorm voor reumatische handen en eventuele zwellingen
- › De velcrosluitingen nemen druk weg van de processus styloïdeus ulnaris
- › Standaard in de verpakking zit een plastic splint

Indicaties

Klassieke polsbrace voor tal van aandoeningen waaronder:

- › Tendovaginitis
- › Artrose
- › Carpaal tunnel syndroom
- › Post-op polsoperatie
- › Reuma



NRX® Thumb brace
Short/Mid/Long –
Art. 2350/2351/2352

Kenmerken

- › Thermoplastische plaat gemakkelijk te vormen met warm water
- › Na 1 minuut is de plaat zacht en kan het aangepast worden
- › Ook hervormbaar indien nodig
- › Vervaardigd uit 'Sensitex': stevig, luchtdoorlaatbaar en microporeus met een buideltje voor de thermoplastische plaat

Indicaties

- › Ondersteuning CMC en MCP
- › Overbelasting/ontsteking
- › Rhizartrose



Manex Atmos Standard T3

Art. 2180

Links en rechts beschikbaar



Kenmerken

Gemaakt van latex vrij Tritex materiaal. Een eenvoudige maar toch zeer functionele polssteun met een vaste band om de pols voor een maximale ondersteuning. Heeft een verstelbare duimgreep. Geschikt voor patiënten die gevoelig zijn voor druk. Geleverd met een dynamische plastic spalk.

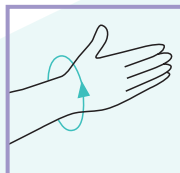
Indicaties

Klassieke polsbrace voor tal van aandoeningen waaronder:

- › Lichte tot matige instabiliteit en/of pijn in de pols
- › Degeneratieve ziekten
- › Osteoporose
- › Post-trauma

Maatname Manex

S	13-16 cm
M	16-18 cm
L	18-22 cm



Maatname Ventus, Origo, Thenax

XXS	12-13 cm
XS	13-14 cm
S	14-16 cm
M	16-18 cm
L	18-20 cm
XL	20-22 cm
XXL enkel	21-23 cm
Origo & Ventus	

NRX® Thumb brace Short/Mid/Long

Art. 2350/2351/2352



Kenmerken

- › Thermoplastische plaat gemakkelijk te vormen met warm water
- › Na 1 minuut is de plaat zacht en kan het aangepast worden
- › Ook hervormbaar indien nodig
- › Vervaardigd uit 'Sensitex': stevig, luchtdoorlaatbaar en microporeus met een buideltje voor de thermoplastische plaat

Indicaties

- › Ondersteuning CMC en MCP
- › Overbelasting/ontsteking
- › Rhizartrose

Thenax Basic Short Art. 2015

Indicaties

- › Ondersteuning CMC- en MCP gewrichten
- › Overbelastings- of ontstekingsverschijnselen
- › Extra steun bij abductie
- › Rhizarthrose

Links en rechts beschikbaar

